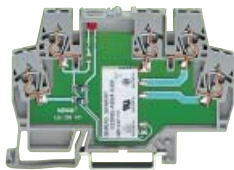


Релейные модули



Сменные релейные модули



Клеммы с реле



Реле на печатной плате
с монтажным адаптером



Реле без монтажного адаптера



Сменные модули с двухпозиционными реле



Двухпозиционное реле
с монтажным адаптером



Сменный модуль с реле с блокировкой



Реле с несваривающимися
контактами с монтажным адаптером



Сменный модуль
реле выдержки времени



Сменный модуль многодиапазонного
реле выдержки времени



Сменный модуль много-
функционального реле выдержки времени

Модули опторазвязки



сменные



Модули с выключателем



Сменный модуль с выключателем

Модули с предохранителем



сменный

Модули нормализации аналоговых сигналов



сменные



для DIN-рельса 35 мм

Модули АЦП 10 бит



для DIN-рельса 35 мм

Модули ЦАП 10 бит



для DIN-рельса 35 мм

Модули индикации
наличия тока



сменные

Устройства подавления выбросов напряжения



Клемма с устройством подавления
выбросов напряжения



Сменный модуль с устройством подавления
выбросов напряжения

Мостовые выпрямители



сменные

Диодные модули



Сменные модули с диодными сборками



Штекеры с диодом



Диодные сборки без монтажного адаптера

Модуль со схемой «монтажное И»



сменные

Модуль для проверки ламп



с монтажным адаптером

Резисторные сборки



без монтажного адаптера

Модули индикации на светодиодах



Сменный модуль индикации

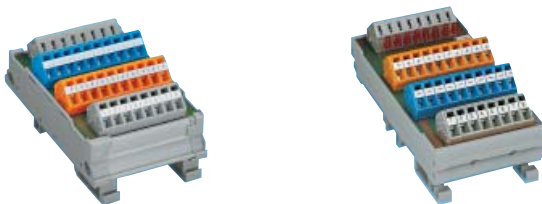


Штеккер со светодиодом



Модуль индикации без монтажного адаптера

Модули для подключения датчиков



с монтажным адаптером

Модули для подключения исполнительных устройств



с монтажным адаптером

Модули индикации отказов



сменные

Переходные модули

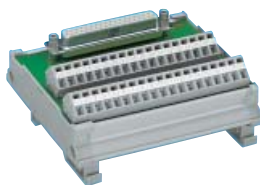


для контроллеров Siemens SIMATIC®
с монтажным адаптером



с вилками типа D-sub
с монтажным кронштейном
Pages 3.96 / 3.98 – 3.99

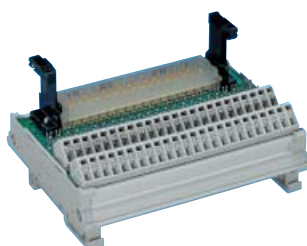
Переходные модули



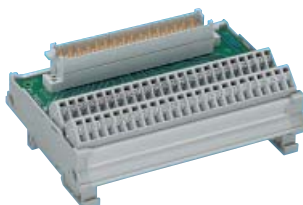
с розетками типа D-sub
с монтажным адаптером



с соединителями для плоского кабеля
с монтажным кронштейном



с соединителями типа ERNI
с монтажным адаптером



с соединителями типа Harting
с монтажным адаптером



с соединителями
соотв. DIN 41 612, тип C

Стабилизаторы напряжения



с монтажным кронштейном



с монтажным адаптером

Блоки питания



с монтажным адаптером

Преобразователи постоянного напряжения



с монтажным кронштейном

Гнезда для реле



без монтажного адаптера

Пустой корпус штеккера для построения цепей пользователя



Тип 1 – Тип 4
сменные



Тип 5 – Тип 8
сменные

Модули для установки на рельс для построения цепей пользователя



с контактами под пайку компонентов
без монтажного адаптера



с отверстиями для установки компонентов
без монтажного адаптера

Монтажный адаптер



Монтажные кронштейны



Система для подключения экранов



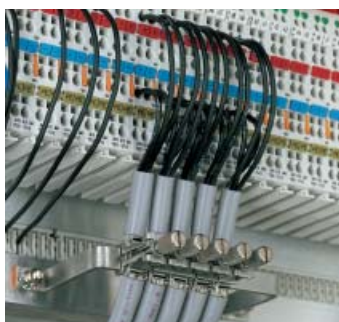
Установка прямо на корпус
с толщиной стенок до 3 мм



Установка на специальную
перфорированную рейку



Установка на сборной шине с зажимами



Установка на кронштейне

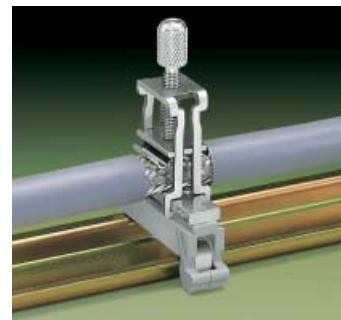


Зажимы для экранов

Ширина зажима	Для проводников диаметром, мм	№ заказа	Упаковка, штук
11 мм	8	790-108	50
19 мм	7 ... 16	790-116	50
27 мм	6 ... 24	790-124	50
43 мм	22 ... 40	790-140	50

Принадлежности

	Держатель с заземляющим кронштейном, 45 мм, перпендикулярно несущей рейке, медный 10x3 мм	790-113	25
	Держатель с заземляющим кронштейном, 45 мм, параллельно несущей рейке, медный 10x3 мм	790-114	25
	Держатель с 2 заземляющими кронштейнами, 125 мм параллельно несущей рейке, медный 10x3 мм	790-115	25
	Несущая рейка, перфорированная, длина 1000 мм, луженая, другие длины – по запросу	790-145	1
	Проставка, для перфорированной несущей рейки для винтов с резьбой М5	790-144	200 (2x100)
	Сборная шина, луженая, медная 10x3 мм	210-133	20 (20x1)
		790-133	20 (20x1)
		790-134	20 (20x1)
	Изолированный кронштейн, для сборной шины с винтом М4 x 8 мм	серый 790-100	50 (2x25)
	Изолированный кронштейн, для сборной шины с винтом (3,5 x 9) мм	серый 790-101	50 (2x25)
	Сборная шина, п-образная, для модулей ввода/вывода, серии 750, для 5 модулей	790-190	25 (5x5)
	медная 10x3 мм для 8 модулей	790-191	25 (5x1)



Держатель с кронштейном



Держатель с кронштейном,
параллельный несущей рейке



Держатель с двумя кронштейнами

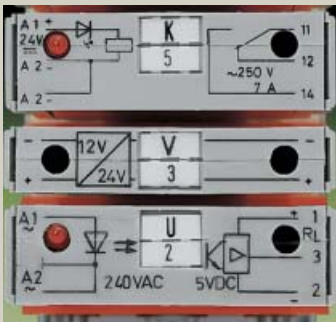


Держатель с кронштейном

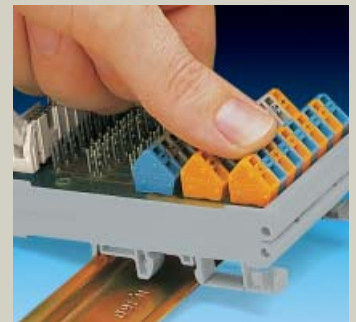
Интерфейсные и электронные модули



Модули на базовых клеммных блоках



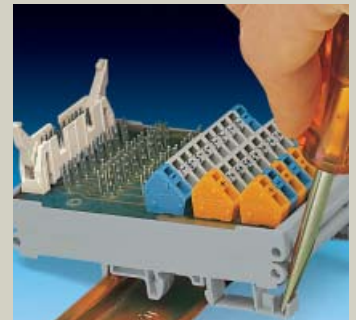
Подробное и четкое обозначение



Установка модуля на несущую рейку



Безошибочная установка модулей обеспечивается кодировочными элементами



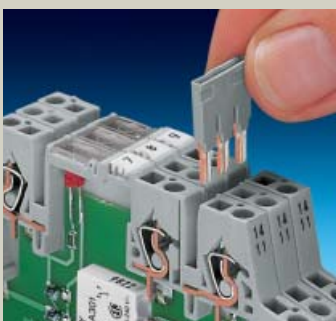
Демонтаж модуля с несущей рейки



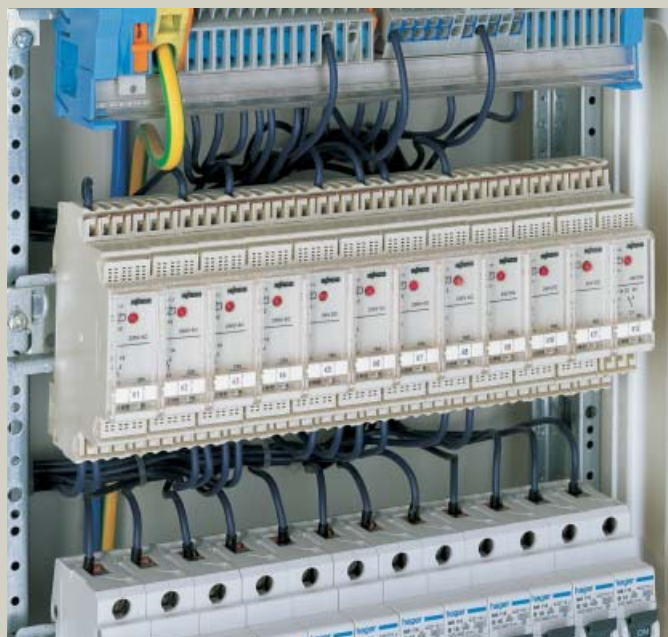
Возможность проведения измерений



Подключение проводника



Установка перемычек типа «гребень», Серия 859



Установка перемычки типа «гребень»

