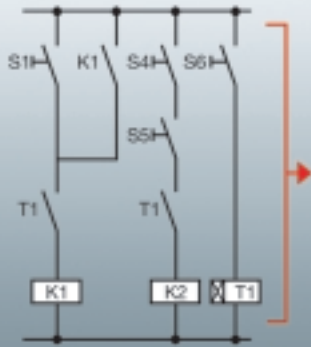


Несложное задание конфигурации контура с помощью контактной схемы



Изображение схемы присоединения к дисплею реле *easy*.

Контактная схема

Схема присоединения является основой всех приложений. Обычно контуры собирают, присоединяя приборы переключения и управления посредством проводов. Применение управляющего реле *easy* позволяет посредством простого набора клавишей формировать схему переключения на дисплее *easy*, что ведет к значительной экономии времени, а также расходов по монтажу и присоединению.

Быстрый ввод в эксплуатацию

Блок-реле *easy* дает возможность наглядного изображения схемы и прослеживания пути тока, проходящего при функционировании или при тестировании. Тем самым обеспечена быстрота и безопасность ввода реле в эксплуатацию.

Возможности

Достаточное количество входов (цифровых, аналоговых) и выходов (релейных, транзисторных) предлагает широкую шкалу возможных приложений. Для формирования аппликационной схемы в системе *easy* предлагаются серии 400 вплоть до 41 возможных строчек, причем реле серии 600 содержит вплоть до 121 строчек.

Экономичное расположение

Управляющее реле *easy* отличается выгодным применением также в распределителях электропроводки, распределителях на стройке или в панелях управления механическими механизмами и машинами. Преимуществом данного прибора является унифицированная высота (45 мм) его щели в защитной панели распределителя.

Доступ посредством пароля

Программу управляющего реле можно защитить посредством пароля. Эта мера защиты с одной стороны исключает возможность проникания в программу, а с другой стороны позволяет доступ лишь к величинам

(параметрам), устанавливаемым на реле времени или на реле-счетчике включения.

Сохранение запрограммированных данных

При внезапном обесточении сети электрического тока, кроме единственного сохранения схемы включения и параметров, иногда возникает необходимость, например, сохранения также моментальной величины счетчика и истекшего времени работы реле-часов.

Память типового прибора *easy* 412-DC-TC позволяет сохранение в постоянном режиме вплоть до четырех маркеров (мест памяти), а также моментальных величин одного реле времени и одного счетчика.

Реле *easy* серии 600 обладает мощностью памяти достаточной для постоянного хранения данных вплоть до двенадцати маркеров, двух реле-часов и четырех счетчиков. Данное оснащение дает простую возможность применения, например, счетчика эксплуатационных часов. Величины сохраняются также при обесточении сети.

Условия эксплуатации

Шкала эксплуатационных температур от -25 °C вплоть до 55 °C позволяет применять управляющее реле также в сложных климатических условиях.

Языки для работы в меню управления

Прибор серии *easy* 400 дает возможность выбора из пяти разных языков (D, GB, F, E, I), тогда как прибор серии 600 – из десяти языков (D, GB, F, E, P, I, TR, PL, S, NL).

Выгодная цена

Реле в техническом исполнении *easy* является приборами выгодными с точки зрения цены в большинстве контуров управления, где существует необходимость применения реле времени, вспомогательных реле, счетчиков, аналоговых компараторов и часов-реле для переключения процессов.

Исполнение управляющего реле easy:



EASY 412...
Управляющее реле с дисплеем

EASY 412...X
Экономически выгодное исполнение без дисплея

EASY 600
Расширенная версия с увеличенным количеством входов и выходов с дисплеем

Технические данные:

	EASY 412-AC-R	EASY 412-AC-RC	EASY 412-AC-RCX	EASY 412-DC-R	EASY 412-DC-RC	EASY 412-DC-TC	EASY 412-DC-TCX	EASY 618-AC-RC	EASY 620-DC-TC		
Дигитальные (цифровые) входы	8				12				12		
2 x аналоговые входы	-	-	-	0-10 В				-	0-10 В		
Напряжение питания	115/230 В AC				24 В DC				115/230 В AC	24 В DC	
Выходы	4-релейные				4-транзисторные		4-транзисторные		6 релейных	8 транзисторных	
Дисплей LCD, клавиатура	да	да	-	да	да	да	-	да	да		
Часы реального времени	-	да	да	-	да	да	да	да	да		
Потеря мощности	5 ВА				2 Вт				10 ВА	4 Вт	
Постоянный ток на выходе	8 А при нагрузке сопротивления 3 А при индуктивной нагрузке					0,5 А 24 В DC может переключаться параллельно		0,5 А 24 В DC может переключаться параллельно		8 А при нагр. сопротивления, 3 А при индукт. нагрузке	0,5 А 24 В DC может переключаться параллельно
Стойкость против зам. при cos φ = 1	600 А, предохранитель макс. В 16 А					600 А, предохранитель макс. В 16 А					
Стойкость против зам. при cos φ = 0,5 до 0,7	900 А, предохранитель макс. В 16 А					900 А, предохранитель макс. В 16 А					
Сеть питания	0,2-2,5 мм ² ; сгибаемый / 0,2-4 мм ² ; твердый										
Степень защиты	IP 20										
Устранение помех	EN 55 011/EN 55 022 класс B										
Температура рабочей среды	0 °C до +55 °C					-25 °C до +55 °C					
Темп. при перевозке и складировании	-40 °C до +70 °C										
Удостоверения, нормы	EN 50 178, IEC/EN 60 947, UL, CSA										
Монтаж	на приборную панель или путем привинчивания к панели										
Размеры (ш x д x в)	71,5 x 90 x 53							107,5 x 90 x 53			



MO-FR
13:03 81
ON 08:40 A
OFF 19:30 +



ANALOG
I1 5.8 V
I2 > PA1
I3 3.5 V +



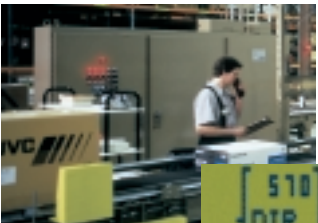
X 00.00
S 17.13
TRG T1
RES +



00.00
17.13
TRG T1
RES +



TANK 1
50%
FILLED



510 0006
DIR CNT C1
RES +

Исполнение easy в различных приложениях

Освещение витрин

- Автоматическое переключение освещения и наружных рекламных устройств в зависимости от дневного света и времени послужит для надлежащей выставки ваших изделий.
- Аварийная активация освещения в случае тревоги, при возможности случайного переключения.
- Защита программы паролем.
- Питающее и входное напряжение 100-240 В сети переменного тока.

● Прямое переключение потребителей электрического тока посредством релейных выходов.

● Прямое присоединение стандартных контакторов и реле.

Теплицы

● Управление отоплением, проветриванием и освещением в зависимости от дневного света и наружной температуры.

● Снятие и обработка до двух аналоговых данных одновременно, например, температуры и освещения и т.д.

● Возможно непосредственное изображение установленных требуемых величин непосредственно на приборе.

● Управление с помощью наружных релейных переключателей или четырех встроенных индикаторных кнопок.

Управление освещением зданий

● Возможность как централизованного, так и децентрализованного управления освещением.

Например, вахтер может включать и выключать освещение с одного места с помощью функции импульсного реле.

● Импульс выключения, управляемый по реальному времени, позволяет реализовать центральное выключение освещения ввиду экономного потребления электрической энергии.

● Можно управлять 4 – 6 разными автономными группами осветителей.

Исполнение easy для применения в промышленности

Системы охлаждения

● Шкала температур от -25 °С вплоть до +50 °С позволяет применять релейные приборы также в подвижных установках.

● Исполнение прибора easy 412...X позволяет сократить размер финансовых средств для закупки. Это исполнение не содержит клавиатуру и дисплей. Диоды световой сигнализации на базе жидких кристаллов в данном случае сигнализируют эксплуатационное состояние управляющего реле.

● Переменные величины, например, температуры или давления можно снимать посредством двух аналоговых входов.

● Прибор монтируется непосредственно на приборную панель управления или путем его встройки в нее с помощью винтов.

Управление емкостями (резервуарами)

● Возможно изображение вплоть до восьми текстов, из которых каждый при наличии двух переменных величин, например, для сравнения заданных и мгновенных величин меры наполнения, времени опорожнения и т.д.

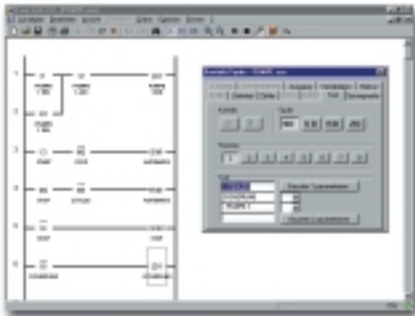
● Самые различные приложения, позволяющие задавать разные интервалы времени для смешивания и обработки при реализации изменений параметров непосредственно на собственном оборудовании.

● Доступные с панели прибора штекерные модули памяти позволяют сохранять разные схемы переключения также без применения персонального компьютера. Можно реализовать какие-либо последующие изменения схем присоединения вне места приложения. По окончании программирования данные модули памяти вставляются в устройство реле easy и далее считываются управляющим реле.

● Возможна настроечная установка деятельности при включении питания (RUN)(ХОД) или STOP (СТОП).

● Обнаружение коротких замыканий транзисторных выходов. В случае замыкания на выходе происходит их селективное отключение.

Исполнение EASY-SOFT – одна из возможностей задания конфигурации контура



Исполнение EASY-SOFT в максимальной мере упрощает процесс управления: с помощью мыши.

Обзор конфигураций контуров

Программа EASY-SOFT упрощает процесс программирования для пользователя. Графический издатель обеспечивает непосредственное изображение требуемых схем присоединения, а селективные меню упрощают реализацию логических функций. Выбор и взаимное соединение контактов и катушек можно производить на персональном компьютере с помощью мыши. Вы можете выбрать меню и тексты, предоставляемые программой EASY-SOFT в одном из пяти языков. Для целей считывания, обработки и печатания программы применимы следующие типы изображения:

- в соответствии с международной нормой IEC, символами контактов и катушек;
- по схеме переключения *easy* согласно индикации на дисплее;
- в соответствии с нормой ANSI.

EASI-SOFT и среда

В системе Windows NT, 95 и 98* средства программного обеспечения EASY-SOFT поддерживают все функции управляющего реле. Перед пуском управляющего реле программа сравнивает приложение с избранным типом *easy*. Тем самым вы получаете помощь при составлении контура и избегаете ошибок в ходе переноса конфигурации контуров в систему управляющего реле.

Простой перенос программы

Реле *easy* можно соединить с компьютером с помощью компьютерного кабеля. Непосредственно на панели управления изображается актуальное состояние контактов и катушек наряду с изображением пути прохождения тока. Поэтому можно менять заданные величины и параметры, причем результаты проецируются непосредственно в схему присоединения.

* Зарегистрированная торговая марка фирмы Microsoft Corporation.





Think future. Switch to green.

Детальную информацию об изделиях фирмы Moeller и Felten & Guillaume получите от наших сотрудников в соответствующем регионе или на ниже указанном адресе. Каталоги и техническую документацию присылаем по требованию.

**FELTEN & GUILLEAUME
ELEKTROTECHNIKA s.r.o.**

Komárovská 2406
193 00 Praha 9
Česká republika
tel.: +420-2-81 92 56 54
fax: +420-2-81 92 56 55
e-mail: fg.export@pvtnet.cz

Фирма Felten & Guillaume
является членом группы MOELLER.

ВАШ ПОСТАВЩИК:

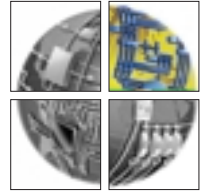


FELTEN & GUILLEAUME

A Company of Moeller

Простое переключение и управление с помощью системы *easy*

Управляющее реле *easy*



MOELLER



Think future. Switch to green.