

**Разделитель**  
Длина - 3 м

Код	Н, мм	Вес, кг	Ед. изм.
<b>GA 10.022</b>	60	0,80	м

\* поставляется с болтами

## ШКАФЫ МЕТАЛЛИЧЕСКИЕ

**Производитель** - CEPI Elettrica SRL (Италия)

**Материал** - тонколистовая окрашенная сталь

**Цвет** - серый RAL 7032

### ШКАФЫ НАВЕСНЫЕ СЕРИИ 200



**Шкаф серии 200 с глухой дверцей\***

Толщина стали - 1,2-1,5 мм

Степень защиты - IP65

Оснащен задней монтажной панелью и замком (CE ART. 16)

Код	Ширина, мм	Высота, мм	Глубина, мм	Полезная глубина, мм	Размеры монтажной панели, мм
<b>CE 201</b>	250	300	150	135	220x245
<b>CE 202</b>	250	450	150	135	220x395
<b>CE 203</b>	300	300	200	185	270x245
<b>CE 204</b>	300	400	150	135	270x345
<b>CE 205</b>	300	400	200	185	270x345
<b>CE 206</b>	300	400	250	235	270x345
<b>CE 207</b>	300	600	200	185	270x545
<b>CE 208</b>	350	450	180	165	320x395
<b>CE 209</b>	450	350	200	185	420x295
<b>CE 210</b>	400	400	200	185	370x345
<b>CE 211</b>	400	500	150	135	370x445
<b>CE 212</b>	400	500	200	185	370x445
<b>CE 213</b>	400	600	200	185	370x545
<b>CE 214</b>	400	600	250	235	370x545
<b>CE 215</b>	400	600	320	305	370x545
<b>CE 216</b>	500	750	250	235	470x695
<b>CE 217</b>	500	750	320	305	470x695
<b>CE 218</b>	550	850	250	235	520x795
<b>CE 219</b>	600	400	220	205	570x345
<b>CE 220</b>	600	600	250	235	570x545

Код	Ширина, мм	Высота, мм	Глубина, мм	Полезная глубина, мм	Размеры монтажной панели, мм
<b>CE 221**</b>	600	1000	250	235	570x945
<b>CE 222**</b>	600	1000	320	305	570x945
<b>CE 223**</b>	600	1200	250	235	570x1145
<b>CE 224**</b>	600	1200	320	305	570x1145

\* для крепления на стену используется крепеж CE ART.15;

\*\* с двумя замками

### Шкаф серии 200 с двумя дверцами - внутренней глухой и внешней остекленной\*

Толщина стали - 1,2-1,5 мм

Степень защиты - IP65

Оснащен задней монтажной панелью и замком (CE ART.16)

Код	Ширина, мм	Высота, мм	Глубина, мм	Полезная глубина, мм	Размеры монтажной панели, мм
<b>CE 203B</b>	300	300	200	185	270x245
<b>CE 205B</b>	300	400	200	185	270x345
<b>CE 206B</b>	300	400	250	235	270x345
<b>CE 207B</b>	300	600	200	185	270x545
<b>CE 208B</b>	350	450	180	165	320x395
<b>CE 210B</b>	400	400	200	185	370x345
<b>CE 212B</b>	400	500	200	185	370x445
<b>CE 213B</b>	400	600	200	185	370x545
<b>CE 214B</b>	400	600	250	235	370x545
<b>CE 215B</b>	400	600	320	305	370x545
<b>CE 216B</b>	500	750	250	235	470x695
<b>CE 217B</b>	500	750	320	305	470x695
<b>CE 218B</b>	550	850	250	235	520x795
<b>CE 220B</b>	600	600	250	235	570x545
<b>CE 221B**</b>	600	1000	250	235	570x945
<b>CE 222B**</b>	600	1000	320	305	570x945
<b>CE 223B**</b>	600	1200	250	235	570x1145
<b>CE 224B**</b>	600	1200	320	305	570x1145

\* для крепления на стену используется крепеж CE ART.15;

\*\* с двумя замками

### ШКАФЫ СЕРИИ 330



### Шкаф серии 330 с глухой дверцей\*

Толщина стали - 1,5 мм  
Степень защиты - IP55  
Оснащен задней монтажной панелью и замком (CE ART. 16)

Код	Ширина, мм	Высота, мм	Глубина, мм	Полезная глубина, мм	Размеры монтажной панели, мм
CE 332	600	1000	300	280	493x950
CE 334	600	1200	300	280	493x1160
CE 336	700	1200	300	280	593x1160
CE 338	700	1300	350	330	593x1260
CE 340	700	1500	350	330	593x1460
CE 342	700	1700	350	330	593x1660

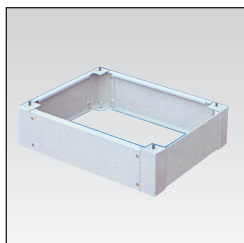
\* для крепления на стену используется крепеж CE ART. 15; для установки на пол-цоколь

### Шкаф серии 330 с двумя дверцами - внутренней глухой и внешней остекленной\*

Толщина стали - 1,5 мм  
Степень защиты - IP55  
Оснащен задней монтажной панелью и замком (CE ART. 16)

Код	Ширина, мм	Высота, мм	Глубина, мм	Полезная глубина, мм	Размеры монтажной панели, мм
CE 332B	600	1000	300	280	493x950
CE 334B	600	1200	300	280	493x1160
CE 336B	700	1200	300	280	593x1160
CE 338B	700	1300	350	330	593x1260
CE 340B	700	1500	350	330	593x1460
CE 342B	700	1700	350	330	593x1660

\* для крепления на стену используется крепеж CE ART. 15; для установки на пол-цоколь



Цоколь для шкафов серии 330

Код	Для артикула
CE Z 32	332-334
CE Z 36	336
CE Z 38	338-340-342

### ПЮПИТРЫ СЕРИИ 550



### Пюпитр серии 550

Толщина стали - 1,5-2,0 мм  
Степень защиты - IP55  
Оснащен задней монтажной панелью, двумя замками (CE ART. 16) в верхней части и одним ригельным замком в нижней части

Код	Ширина, мм	Высота, мм	Глубина, мм	Полезная глубина нижн. части, мм	Размеры монтаж. панели, мм
CE 551	550	1050	350	330	455x925
CE 552	750	1050	350	330	655x925
CE 553	900	1050	350	330	805x925
CE 554	1100	1050	350	330	1005x925

CE 551 оснащен одностворчатой дверцей в нижней части, CE 552-554-двухстворчатыми

### ШКАФЫ СЕРИИ 80



### Шкаф серии 80 с глухой дверцей\*

Толщина стали - 1,5-2,0 мм  
Степень защиты - IP55  
Оснащен ригельным замком  
Не укомплектован задней монтажной панелью, периметральной рамой и фронтальными панелями

Код	Ширина, мм	Высота, мм	Глубина, мм	Модули x ряд (при монтаже комп. фронт. панелей)	Модули x ряд (при монтаже станд. фронт. панелей)
CE 80.4	560	480	200	-	22 x 2
CE 80.6	560	680	200	-	22 x 3
CE 80.8	560	880	200	-	22 x 4
CE 80.10	560	1080	200	-	22 x 5
CE 80.12	560	1280	200	-	22 x 6
CE 80.14	560	1480	200	-	22 x 7
CE 80.16	560	1680	200	-	22 x 8
CE 80.24	760	480	200	26 x 2	34 x 2
CE 80.26	760	680	200	26 x 3	34 x 3
CE 80.28	760	880	200	26 x 4	34 x 4
CE 80.30	760	1080	200	26 x 5	34 x 5
CE 80.32	760	1280	200	26 x 6	34 x 6
CE 80.34	760	1480	200	26 x 7	34 x 7
CE 80.36	760	1680	200	26 x 8	34 x 8

\* для крепления на стену используется крепеж CE ART. 15; для установки на пол-цоколь

### Шкаф серии 80 с остекленной дверцей\*

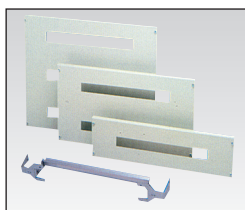
Толщина стали - 1,5-2,0 мм  
 Степень защиты - IP55  
 Оснащен ригельным замком  
 Не укомплектован задней монтажной панелью,  
 периметральной рамой и фронтальными панелями

Код	Ширина, мм	Высота, мм	Глубина, мм	Модули х ряд (при монтаже комп. фронт. панелей)	Модули х ряд (при монтаже станд. фронт. панелей)
CE 80.4A	560	480	200	-	22 x 2
CE 80.6A	560	680	200	-	22 x 3
CE 80.8A	560	880	200	-	22 x 4
CE 80.10A	560	1080	200	-	22 x 5
CE 80.12A	560	1280	200	-	22 x 6
CE 80.14A	560	1480	200	-	22 x 7
CE 80.16A	560	1680	200	-	22 x 8
CE 80.24A	760	480	200	26 x 2	34 x 2
CE 80.26A	760	680	200	26 x 3	34 x 3
CE 80.28A	760	880	200	26 x 4	34 x 4
CE 80.30A	760	1080	200	26 x 5	34 x 5
CE 80.32A	760	1280	200	26 x 6	34 x 6
CE 80.34A	760	1480	200	26 x 7	34 x 7
CE 80.36A	760	1680	200	26 x 8	34 x 8

\* для крепления на стену используется крепеж CE ART.15; для установки на пол-цоколь

### Периметральная съемная рама

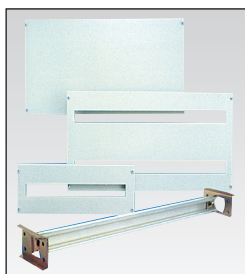
Код	Ширина, мм	Высота, мм
CE 80.4T	505	430
CE 80.6T	505	630
CE 80.8T	505	830
CE 80.10T	505	1030
CE 80.12T	505	1230
CE 80.14T	505	1430
CE 80.16T	505	1630
CE 80.24T	705	430
CE 80.26T	705	630
CE 80.28T	705	830
CE 80.30T	705	1030
CE 80.32T	705	1230
CE 80.34T	705	1430
CE 80.36T	705	1630



### Фронтальная компактная панель с прорезью

Предусмотрена только для шкафов ш. 760 мм.  
 В комплект входит DIN-рейка CE ART.11R,  
 крепежи CE ART.10R и болты для крепежа на раму.  
 Канал для кабелирования крепится либо  
 вертикально (на крепежи CE ART.10R), либо  
 горизонтально (на крепежи CE ART.22R)

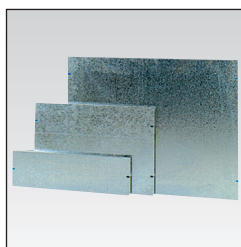
Код	Ширина, мм	Высота, мм	Модули х ряд
CE AR-730F	658	200	26 X 1
CE AR-731F	658	400	26 X 2
CE AR-733F	658	600	26 X 3



### Фронтальная стандартная панель

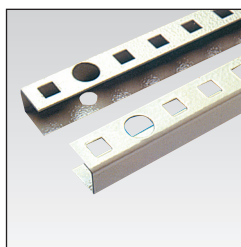
В комплект панели с прорезью входит DIN-рейка  
 CE ART.11, крепежи CE ART.10 и болты для  
 крепежа на раму. В комплект глухой панели  
 входят болты для крепежа на раму.  
 Канал для кабелирования крепится горизонтально  
 (на крепежи CE ART.22)

Код	Ширина, мм	Высота, мм	Модули х ряд
CE A-720C	458	200	глухая
CE A-721C	458	400	глухая
CE A-723C	458	600	глухая
CE A-720F	458	200	22 x 1
CE A-721F	458	400	22 x 2
CE A-723F	458	600	22 x 3
CE A-730C	658	200	глухая
CE A-731C	658	400	глухая
CE A-733C	658	600	глухая
CE A-730F	658	200	34 x 1
CE A-731F	658	400	34 x 2
CE A-733F	658	600	34 x 3



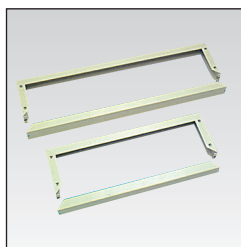
### Задняя монтажная панель

Код	Ширина, мм	Высота, мм
CE 20 P	468	314
CE 22 P	468	514
CE 24 P	468	714
CE 26 P	468	914
CE 28 P	468	1114
CE 30 P	668	314
CE 32 P	668	514
CE 34 P	668	714
CE 36 P	668	914
CE 38 P	668	1114



### Комплект профилей (2 шт.) для крепления задней монтажной панели

Код	Высота, мм	Для артикулов
CE 80.40	375	80.4, 80.24
CE 80.60	575	80.6, 80.26
CE 80.80	775	80.8, 80.28
CE 80.100	975	80.10, 80.30
CE 80.120	1175	80.12, 80.32
CE 80.140	1375	80.14, 80.34
CE 80.160	1575	80.16, 80.36



### Цоколь для шкафов серии 80

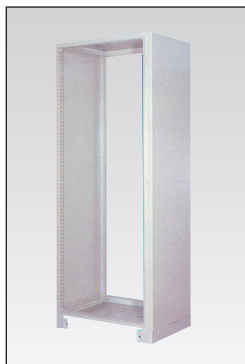
Код	Ширина, мм	Высота, мм	Глубина, мм
CE 80.50	560	50	175
CE 80.70	760	50	175



## ШКАФЫ СЕРИИ 1000

### Технические характеристики

- Степень защиты IP55
- Крыша, боковые стенки и дно (цоколь) шкафов сварены между собой и представляют собой моноблок
- Толщина стали на дверях - 2.0 мм.
- Номинальное напряжение изоляции 1000 В.
- Рабочее номинальное напряжение 690 В.
- Выдерживаемый ток короткого замыкания - 25 КА в течение 1 с.



Несущая структура (с крышей и цоколем) + две боковые стенки

Код	Ширина, мм	Высота, мм	Глубина, мм
CE 1901	600	1600	400
CE 1902	600	1600	500
CE 1903	600	1600	600
CE 1904	800	1600	400
CE 1905	800	1600	500
CE 1906	800	1600	600
CE 1911	600	1800	400
CE 1912	600	1800	500
CE 1913	600	1800	600
CE 1921	800	1800	400
CE 1922	800	1800	500
CE 1923	800	1800	600
CE 1931	1000	1800	400
CE 1932	1000	1800	500
CE 1933	1000	1800	600
CE 1951	600	2000	400
CE 1952	600	2000	500
CE 1953	600	2000	600
CE 1961	800	2000	400
CE 1962	800	2000	500
CE 1963	800	2000	600
CE 1971	1000	2000	400
CE 1972	1000	2000	500
CE 1973	1000	2000	600



Несущая структура (с крышей и цоколем) + две боковые стенки + задняя стенка + глухая дверь

Код	Ширина, мм	Высота, мм	Глубина, мм
CE 1901P PC	600	1600	400
CE 1902P PC	600	1600	500
CE 1903P PC	600	1600	600
CE 1904P PC	800	1600	400
CE 1905P PC	800	1600	500
CE 1906P PC	800	1600	600
CE 1911P PC	600	1800	400
CE 1912P PC	600	1800	500
CE 1913P PC	600	1800	600
CE 1921P PC	800	1800	400
CE 1922P PC	800	1800	500
CE 1923P PC	800	1800	600
CE 1931P PC	1000	1800	400
CE 1932P PC	1000	1800	500
CE 1933P PC	1000	1800	600
CE 1951P PC	600	2000	400
CE 1952P PC	600	2000	500
CE 1953P PC	600	2000	600
CE 1961P PC	800	2000	400
CE 1962P PC	800	2000	500
CE 1963P PC	800	2000	600
CE 1971P PC	1000	2000	400
CE 1972P PC	1000	2000	500
CE 1973P PC	1000	2000	600



Несущая структура (с крышей и цоколем) + две боковые стенки + задняя стенка + остекленная дверь

Код	Ширина, мм	Высота, мм	Глубина, мм
CE 1901P PV	600	1600	400
CE 1902P PV	600	1600	500
CE 1903P PV	600	1600	600
CE 1904P PV	800	1600	400
CE 1905P PV	800	1600	500
CE 1906P PV	800	1600	600
CE 1911P PV	600	1800	400
CE 1912P PV	600	1800	500
CE 1913P PV	600	1800	600
CE 1921P PV	800	1800	400
CE 1922P PV	800	1800	500
CE 1923P PV	800	1800	600
CE 1931P PV	1000	1800	400
CE 1932P PV	1000	1800	500
CE 1933P PV	1000	1800	600
CE 1951P PV	600	2000	400
CE 1952P PV	600	2000	500
CE 1953P PV	600	2000	600
CE 1961P PV	800	2000	400
CE 1962P PV	800	2000	500
CE 1963P PV	800	2000	600
CE 1971P PV	1000	2000	400
CE 1972P PV	1000	2000	500
CE 1973P PV	1000	2000	600



## ШКАФЫ СЕРИИ 2000

### Технические характеристики

- Степень защиты IP55
- В отличие от шкафов серии 1000, боковые стенки шкафов серии 2000 не приварены к структуре шкафа. Это дает возможность располагать несколько шкафов серии 2000 в ряд, не создавая боковых перегородок между ними
- Толщина стали - 1.5мм, на дверях - 2.0 мм.
- Номинальное напряжение изоляции 1000 В.
- Рабочее номинальное напряжение 690 В.
- Выдерживаемый ток короткого замыкания - 65 KA в течение 1 с.



Несущая структура (с крышей, дном и цоколем)

Код	Ширина, мм	Высота, мм	Глубина, мм
CE 2901	400	1800	400
CE 2902	400	1800	500
CE 2903	400	1800	600
CE 2911	600	1800	400
CE 2912	600	1800	500
CE 2913	600	1800	600
CE 2921	800	1800	400
CE 2922	800	1800	500
CE 2923	800	1800	600
CE 2924	800	1800	800
CE 2931	1000	1800	400
CE 2932	1000	1800	500
CE 2933	1000	1800	600
CE 2934	1000	1800	800
CE 2941	400	2000	400
CE 2942	400	2000	500
CE 2943	400	2000	600
CE 2951	600	2000	400
CE 2952	600	2000	500
CE 2953	600	2000	600
CE 2961	800	2000	400
CE 2962	800	2000	500
CE 2963	800	2000	600
CE 2964	800	2000	800
CE 2971	1000	2000	400
CE 2972	1000	2000	500
CE 2973	1000	2000	600
CE 2974	1000	2000	800



Несущая структура (с крышей, дном и цоколем) + задняя стенка + глухая дверь

Код	Ширина, мм	Высота, мм	Глубина, мм
CE 2901P PC	400	1800	400
CE 2902P PC	400	1800	500
CE 2903P PC	400	1800	600
CE 2911P PC	600	1800	400
CE 2912P PC	600	1800	500
CE 2913P PC	600	1800	600
CE 2921P PC	800	1800	400
CE 2922P PC	800	1800	500
CE 2923P PC	800	1800	600
CE 2924P PC	800	1800	800
CE 2931P PC	1000	1800	400
CE 2932P PC	1000	1800	500
CE 2933P PC	1000	1800	600
CE 2934P PC	1000	1800	800
CE 2941P PC	400	2000	400
CE 2942P PC	400	2000	500
CE 2943P PC	400	2000	600
CE 2951P PC	600	2000	400
CE 2952P PC	600	2000	500
CE 2953P PC	600	2000	600
CE 2961P PC	800	2000	400
CE 2962P PC	800	2000	500
CE 2963P PC	800	2000	600
CE 2964P PC	800	2000	800
CE 2971P PC	1000	2000	400
CE 2972P PC	1000	2000	500
CE 2973P PC	1000	2000	600
CE 2974P PC	1000	2000	800



Несущая структура (с крышей, дном и цоколем) + задняя стенка + остекленная дверь

Код	Ширина, мм	Высота, мм	Глубина, мм
CE 2901P PV	400	1800	400
CE 2902P PV	400	1800	500
CE 2903P PV	400	1800	600
CE 2911P PV	600	1800	400
CE 2912P PV	600	1800	500
CE 2913P PV	600	1800	600
CE 2921P PV	800	1800	400
CE 2922P PV	800	1800	500
CE 2923P PV	800	1800	600
CE 2924P PV	800	1800	800
CE 2931P PV	1000	1800	400
CE 2932P PV	1000	1800	500
CE 2933P PV	1000	1800	600
CE 2934P PV	1000	1800	800
CE 2941P PV	400	2000	400
CE 2942P PV	400	2000	500
CE 2943P PV	400	2000	600
CE 2951P PV	600	2000	400
CE 2952P PV	600	2000	500
CE 2953P PV	600	2000	600
CE 2961P PV	800	2000	400
CE 2962P PV	800	2000	500
CE 2963P PV	800	2000	600
CE 2964P PV	800	2000	800
CE 2971P PV	1000	2000	400
CE 2972P PV	1000	2000	500
CE 2973P PV	1000	2000	600
CE 2974P PV	1000	2000	800

## АКСЕССУАРЫ ДЛЯ ШКАФОВ СЕРИЙ 1000 И 2000



### Внутренняя периметральная съемная рама

Рама и монтируемые на ней панели "утоплены" внутрь шкафа. При такой конфигурации возможна установка двери

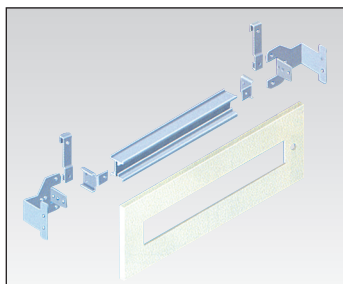
Код	Ширина, мм	Высота, мм
CE 1791 IS	600	1600
CE 1791 IM	800	1600
CE 2792 IS	600	1800
CE 2792 IM	800	1800
CE 2792 IL	1000	1800
CE 2793 IS	600	2000
CE 2793 IM	800	2000
CE 2793 IL	1000	2000



### Внешняя периметральная съемная рама

Такая рама монтируется с внешней стороны на ребра структуры шкафа (вместо двери). При такой конфигурации невозможна установка двери

Код	Ширина, мм	Высота, мм
CE 2792 S	600	1800
CE 2792 L	800	1800
CE 2793 S	600	2000
CE 2793 L	800	2000



### Фронтальная компактная панель с прорезью для внутренней рамы

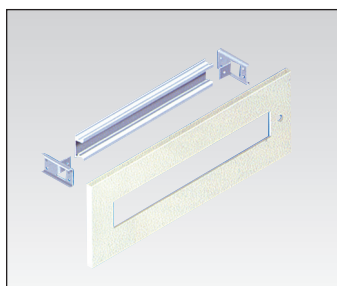
Предусмотрена только для шкафов ш. 800 мм и 1000 мм. В комплект входит DIN-рейка CE ART.11R, крепежи CE ART.10R и болты для крепежа на раму. Канал для каблирования крепится либо вертикально (на крепежи CE ART.10R), либо горизонтально (на крепежи CE ART.22R)

Код	Ширина, мм	Высота, мм	Модули x ряд
CE AR-2730 F	687	200	28 X 1
CE AR-2731 F	687	400	28 X 2
CE AR-2733 F	687	600	28 X 3
CE AR-2710 F	887	200	38 X 1
CE AR-2711 F	887	400	38 X 2
CE AR-2713 F	887	600	38 X 3

### Фронтальная компактная панель с прорезью для внешней рамы

Предусмотрена только для шкафов ш. 800 мм и 1000 мм. В комплект входит DIN-рейка CE ART.11R, крепежи CE ART.10R и болты для крепежа на раму. Канал для каблирования крепится либо вертикально (на крепежи CE ART.10R), либо горизонтально (на крепежи CE ART.22R)

Код	Ширина, мм	Высота, мм	Модули x ряд
CE AR-730 F	658	200	26 X 1
CE AR-731 F	658	400	26 X 2
CE AR-733 F	658	600	26 X 3



### Фронтальная стандартная панель для внутренней рамы

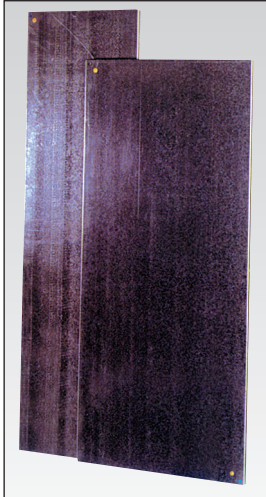
В комплект панели с прорезью входит DIN-рейка CE ART.11, крепежи CE ART.10 и болты для крепежа на раму. В комплект глухой панели входят болты для крепежа на раму. Канал для каблирования крепится горизонтально (на крепежи CE ART.22)

Код	Ширина, мм	Высота, мм	Модули x ряд
CE A-2720C	487	200	глухая
CE A-2721C	487	400	глухая
CE A-2723C	487	600	глухая
CE A-2720F	487	200	24 x 1
CE A-2721F	487	400	24 x 2
CE A-2723F	487	600	24 x 3
CE A-2730C	687	200	глухая
CE A-2731C	687	400	глухая
CE A-2733C	687	600	глухая
CE A-2730F	687	200	36 x 1
CE A-2731F	687	400	36 x 2
CE A-2733F	687	600	36 x 3
CE A-2710C	887	200	глухая
CE A-2711C	887	400	глухая
CE A-2713C	887	600	глухая

### Фронтальная стандартная панель для внешней рамы

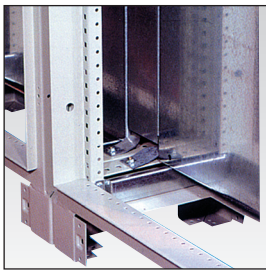
В комплект панели с прорезью входит DIN-рейка CE ART.11, крепеж CE ART.10 и болты для крепежа на раму. В комплект глухой панели входят болты для крепежа на раму. Канал для каблирования крепится горизонтально (на крепежи CE ART.22)

Код	Ширина, мм	Высота, мм	Модули x ряд
CE A-720C	458	200	глухая
CE A-721C	458	400	глухая
CE A-723C	458	600	глухая
CE A-720F	458	200	22 x 1
CE A-721F	458	400	22 x 2
CE A-723F	458	600	22 x 3
CE A-730C	658	200	глухая
CE A-731C	658	400	глухая
CE A-733C	658	600	глухая
CE A-730F	658	200	34 x 1
CE A-731F	658	400	34 x 2
CE A-733F	658	600	34 x 3



**Задняя монтажная панель**

Код	Ширина, мм	Высота, мм	Для артикулов
CE 1910	480	1400	1901,1902,1903
CE 1920	680	1400	1904,1905,1906
CE 2910	480	1600	1911,1912,1913, 2911, 2912, 2913
CE 2920	680	1600	1921, 1922, 1923, 2921, 2922, 2923, 2924
CE 2930	880	1600	1931, 1932, 1933, 2931, 2932, 2933, 2934
CE 2940	480	1800	1951, 1952, 1953, 2951, 2952, 2953
CE 2950	680	1800	1961, 1962, 1963, 2961, 2962, 2963, 2964
CE 2960	880	1800	1971, 1972, 1973, 2971, 2972, 2973, 2974



**Соединительная панель для задних монтажных панелей\***

Код	Ширина, мм	Высота, мм
CE 2095	108	1600
CE 2096	108	1800

\* для соединения задних монтажных панелей шкафов, расположенных в ряд

**Боковая стенка**

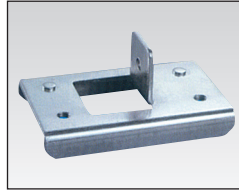
Код	Ширина, мм	Высота, мм	Для артикулов
CE 2908	344	1690	2901, 2911, 2921, 2931
CE 2918	444	1690	2902, 2912, 2922, 2932
CE 2928	544	1690	2903, 2913, 2923, 2933
CE 2938	744	1690	2924, 2934
CE 2948	344	1890	2941, 2951, 2961, 2971
CE 2958	444	1890	2942, 2952, 2962, 2972
CE 2968	544	1890	2943, 2953, 2963, 2973
CE 2978	744	1890	2964, 2974

**Задняя стенка**

Код	Ширина, мм	Высота, мм	Для артикулов
CE 1919	584	1490	1901,1902,1903
CE 1929	784	1490	1904,1905,1906
CE 2909	384	1690	2901,2902,2903
CE 2919	584	1690	1911,1912,1913,2911,2912,2913
CE 2929	784	1690	1921,1922,1923,2921,2922,2923,2924
CE 2939	984	1690	1931,1932,1933,2931,2932,2933,2934
CE 2949	384	1890	2941,2942,2943
CE 2959	584	1890	1951,1952,1953,2951,2952,2953
CE 2969	784	1890	1961,1962,1963,2961,2962,2963,2964
CE 2979	984	1890	1971,1972,1973,2971,2972,2973,2974

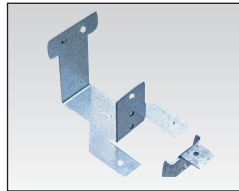
**ОБЩИЕ АКСЕССУАРЫ**

**Крепеж**



Код	Ед. изм.
CE ART.10	шт

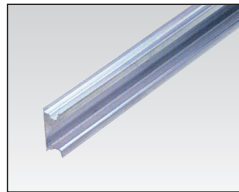
**Крепеж**



Код	Ед. изм.
CE ART.10R	шт

**DIN-рейка\***

Материал - алюминий



Код	Ед. изм.
CE ART.11	м

\* в комплекте с фронтальными панелями поставляется кусками нужной длины

**DIN-рейка двусторонняя\***

Материал - алюминий

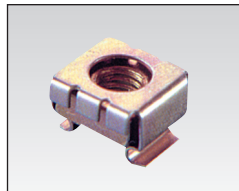


Код	Ед. изм.
CE ART.11R	м

\* в комплекте с фронтальными панелями поставляется кусками нужной длины

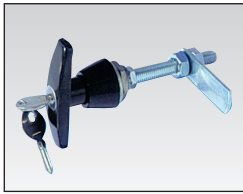
**Специальная гайка 6MA**

Для отверстия 9,5х9,5 мм



Код	Упаковка, шт.	Ед. изм.
CE ART.12	100	шт





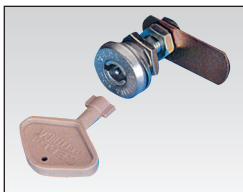
**Замок с ключом и ручкой**

Код	Упаковка, шт.	Ед. изм.
CE ART.13	1	шт



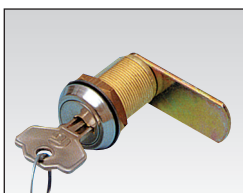
**Крепеж для фиксации шкафа на стене**

Код	Упаковка, шт.	Ед. изм.
CE ART.15	4	уп-ка



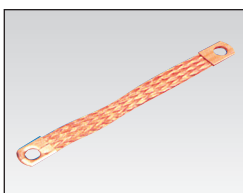
**Замок с ключом**

Код	Упаковка, шт.	Ед. изм.
CE ART.16	1	шт



**Замок с ключом**

Код	Упаковка, шт.	Ед. изм.
CE ART.18	1	шт



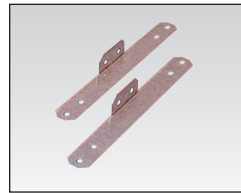
**Тесьма из гибкой меди**  
Сечение 16 мм<sup>2</sup>

Код	Упаковка, шт.	Ед. изм.
CE ART.19	1	шт



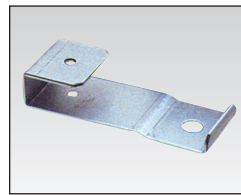
**Балончик с краской RAL 7032**

Код	Упаковка, шт.	Ед. изм.
CE ART.20	1	шт



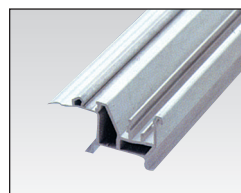
**Крепежи для установки канала для каблирования**  
Монтируются на CE ART.10

Код	Упаковка, шт.	Ед. изм.
CE ART.22	1	шт



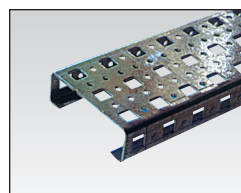
**Крепежи для установки канала для каблирования**  
Монтируются на CE ART.10R

Код	Упаковка, шт.	Ед. изм.
CE ART.22R	1	шт



**Адаптор для монтажа выключателей разной глубины на одной DIN-рейке**

Код	Ед. изм.
CE ART.23	м



**Перфорированный профиль**  
Длина - 1798 мм

Код	Ед. изм.
CE ART.33	шт