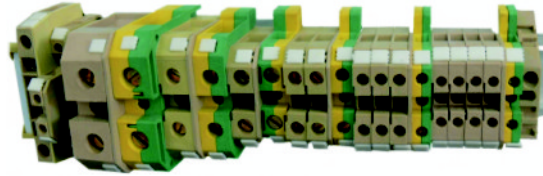


ВИНТОВЫЕ КЛЕММЫ LTU



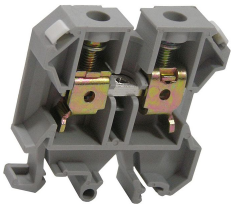
➤ ОПИСАНИЕ

Клеммы серии LTU отличаются высокими эксплуатационными характеристиками (диапазон рабочих температур -30 °С ...+100 °С), современной конструкцией.

Обеспечивают очень надежный зажим одножильных и многожильных проводников, одиночных проводников и пучков проводников.

Конструкция зажимов на клеммах обеспечивает установку на DIN-рейку шириной 35 мм.

Все клеммы серии LTU не имеют одной боковой крышки и при наборе их в ряд крайняя клемма должна быть закрыта боковой крышкой типа AP.



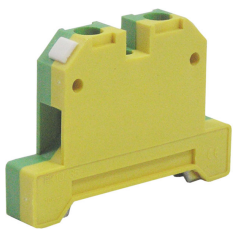
Проходные винтовые клеммы

➤ ОСНОВНЫЕ ТЕХНИЧЕСКИЕ ХАРАКТЕРИСТИКИ

Тип	Описание	Сечение проводн., мм ²	Ном. ток, А	Ном. напряж., В	Ширина, мм	Высота, мм	Толщина, мм
LTU4-2.5EN	Проходная клемма	0.2-2.5	24	800	41	46.5	6
LTU4-4EN	Проходная клемма	0.2-4	21	800	42	52	8
LTU4-6EN	Проходная клемма	0.2-6	41	800	42	52	8
LTU4-10EN	Проходная клемма	0.2-10	57	800	42	52	10
LTU4-16EN	Проходная клемма	0.5-16	76	800	42	52	12
LTU4-35EN	Проходная клемма	10-35	125	800	50	57.6	18
LTU4-70EN	Проходная клемма	25-70	192	800	75	87	22
LTU4-RD fuse	Предохранит. клемма	0.2-4	6.3	500	58	48.5	6
LTUWL6/IS test	Измерительная клемма	0.2-4	41	400	65	48.5	8

Клемма **LTU4-RD fuse** предназначена для коммутации проводников в цепях переменного и постоянного тока. Благодаря устанавливаемому внутри предохранителю обеспечивает защитную функцию. В клемму может быть установлен предохранитель 5x20 мм с номинальным током 0,1... 20 А.

Клемма **LTUWL6/IS test** предназначена для проведения измерений в коммутируемых цепях переменного и постоянного тока. Клемма имеет конструктивную возможность подключения измерительных цепей и щупов.



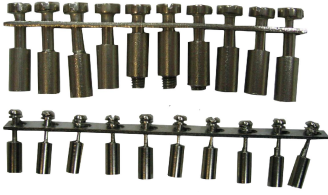
Заземляющие винтовые клеммы

➤ ОСНОВНЫЕ ТЕХНИЧЕСКИЕ ХАРАКТЕРИСТИКИ

Тип	Описание	Сечение проводников, мм ²	Ном. ток, А	Ширина, мм	Высота, мм	Толщина, мм
LTU4ЕК-2,5/35	Заземляющая клемма	0.2-2.5	25	56	40	6
LTU4ЕК-4/35	Заземляющая клемма	0.2-4	35	56	44	7
LTU4ЕК-6/35	Заземляющая клемма	0.2-6	50	56	44	8
LTU4ЕК-10/35	Заземляющая клемма	0.5-10	70	56	44	10
LTU4ЕК-16/35	Заземляющая клемма	0.5-16	100	56	50	12
LTU4ЕК-35/35	Заземляющая клемма	0.5-35	125	56	58	17
LTU4ЕК-70/250	Заземляющая клемма	0.5-70	250	71	71	20

АКСЕССУАРЫ ДЛЯ КЛЕММ LTU

Мостиковая перемычка для клемм



➤ **ОБЛАСТЬ ПРИМЕНЕНИЯ**

Используется для создания электрического контакта между клеммами в группе до 10 шт (для групповой раздачи питания или сигнала).

➤ **ОСНОВНЫЕ ТЕХНИЧЕСКИЕ ХАРАКТЕРИСТИКИ**

Тип	Вид клеммы	Количество перемычек
2.5Q 2-10	LTU4-2.5EN	10
4ENQ2-10	LTU4-4EN	10
10ENQ2-10	LTU4-10EN	10
16ENQ2-10	LTU4-16EN	10

Боковая крышка для клемм



➤ **ОПИСАНИЕ**

Боковая крышка для клемм служит для изолирования клеммы, установленной в группе.

➤ **ОСНОВНЫЕ ТЕХНИЧЕСКИЕ ХАРАКТЕРИСТИКИ**

Тип крышки	Для клемм
AP-2.5	LTU4-2.5EN
AP-4	LTU4-4EN
AP-6	LTU4-6EN
AP-10	LTU4-10EN
AP-16	LTU4-16EN
AP-35	LTU4-35EN
AP-70	LTU4-70EN
AP-ASK1	LTUWL6/1S измерительная
AP-WTL	LTU4-RD предохранительная

Маркерная стойка



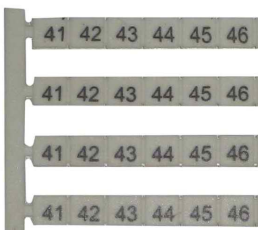
➤ **ОБЛАСТЬ ПРИМЕНЕНИЯ**

Используется для маркировки клеммных групп.

➤ **ТИП**

LTU4-B

Маркировка для клемм



➤ **ОБЛАСТЬ ПРИМЕНЕНИЯ**

Используется для маркировки каждой клеммы в группе клемм.

➤ **ТИПЫ**

1..10; 11...20; 21...30; 31...40; 41...50; 51...60; 61...70; 71...80; 81...90; 91...100.

Ограничитель на DIN-рейку WB 201

➤ **ОПИСАНИЕ**

Изготавливается из оцинкованной стали, фиксирует оборудование и клеммы на Din - рейке, предотвращает самопроизвольное снятие.

