

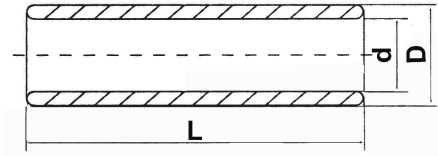
ГИЛЬЗЫ МЕДНЫЕ ОЦИНКОВАННЫЕ GTY



➤ ОБЛАСТЬ ПРИМЕНЕНИЯ

Предназначены для соединения медных проводов путем опрессовки.
Материал: анодированная медь.

➤ ГАБАРИТЫ И УСТАНОВОЧНЫЕ РАЗМЕРЫ



Тип	D, мм	d, мм	L, мм
GTU-10	6.8	4.8	30
GTU-16	7.5	5.5	35
GTU-25	9	7	40
GTU-35	10.5	8.2	45
GTU-50	12.5	9.8	50
GTU-70	14.5	11.5	55
GTU-95	17.5	13.5	60
GTU-120	19.5	15	65